



**DOMINOX**

*When quality matters !*



SELF SERVICE ME MOTEP  
**ΨΥΓΕΙΑ ΣΟΥΠΕΡΜΑΡΚΕΤ**

**SUPERMARKET REFRIGERATORS**  
SELF SERVICE PLUG-IN





## SELF SERVICE

Με Μοτέρ - Συρόμενες Πόρτες



### ΤΕΧΝΙΚΑ ΧΑΡΑΚΤΗΡΙΣΤΙΚΑ

### SPECIFICATIONS

#### Εξαιρετική Προβολή



Μεγάλες γυάλινες επιφάνειες, που βελτιστοποιούν την ορατότητα των ψυγείων, βοηθώντας τους πελάτες σας να βλέπουν το περιεχόμενο του ψυγείου εύκολα.

#### Excellent Visibility

Large glass surfaces, which optimize the visibility of refrigerators, helping your customers see the contents of the refrigerator easily.



#### Φωτισμός

Ενσωματωμένος φωτισμός LED, μειώνοντας την ενεργειακή κατανάλωση μεταξύ 80% και 90% σε σχέση με έναν παραδοσιακό λαμπτήρα.

#### Lighting

LED lighting incorporated, reducing energetic consumption between 80% and 90% respect to a traditional lighth bulb.



Μοντέλο Model	Ατσάλι Steel	Πάχος Thickness [mm]	Χωρητικότητα Capacity [L]	Πόρτες Doors [N°]	Ράφια/Πόρτα Shelves / Door [N°]	Σύστημα Ψύξης Cooling System [N°]	Πίνακας Ελέγχου Control Panel	Ισχύς Power [hP]	Κλιματική Κατηγ. Climate Category [Cat / °C]	Θερμοκρασία Temperature [°C]	Ψυκτικό Υγρό Refrigerant
SMP-157	Electrostat Painted	50	1.260	2	4	Βεβιασμένη Ventilated	EVCO	1/2	3 / 25°C	0 ÷ 8	R404a
SMP-207	Electrostat Painted	50	1.800	3	4	Βεβιασμένη Ventilated	EVCO	1/2+	3 / 25°C	0 ÷ 8	R404a
SMP-257	Electrostat Painted	50	2.160	4	4	Βεβιασμένη Ventilated	EVCO	3/4+	3 / 25°C	0 ÷ 8	R404a
SMP-307	Electrostat Painted	50	2.610	5	4	Βεβιασμένη Ventilated	EVCO	1.0	3 / 25°C	0 ÷ 8	R404a

## MULTILEVEL SELF-SERVICE Plug-in with Sliding Glass Panes

### ΣΥΝΤΗΡΗΣΗ

### REFRIGERATION

#### Λειτουργία

Σύστημα Βεβιασμένης ψύξης.  
Μέγιστη ορατότητα προϊόντος.  
Φωτισμός LED 4000k χρώματος σε κουβούκλιο.  
5 επίπεδα έκθεσης (4 ράφια + πάτος)  
Κάθετη καμπίνα με αρθρωτές πόρτες διπλής υάλωσης  
Άνοιγμα με αυτόματο κλείσιμο 0-80 / 85°.  
Μέγιστο άνοιγμα 93°  
Πέντε [5] ράφια 400 mm  
Ρυθμιζόμενα ράφια με δυνατότητα κλίσης.

#### Operation

Ventilated cooling system.  
Maximum product visibility.  
4000k color LED lighting in a canopy.  
5 exposure levels (4 shelves + bottom)  
Vertical cooling cabin with hinged double glazed doors  
Opening with automatic closing 0-80 / 85°.  
Max. opening 93°  
Five [5] shelves 400 mm.  
Adjustable shelves with tilting possibility



#### SMP-157-10

4.125,00 €

150 x 70 x 210

230V / 50Hz

#### SMP-207-10

5.200,00 €

200 x 70 x 210

230V / 50Hz

#### SMP-257-10

6.125,00 €

250 x 70 x 210

230V / 50Hz

#### SMP-307-10

7.375,00 €

300 x 70 x 210

230V / 50Hz

#### Προαιρετικά / Optional

Επιπλέον ράφι / Extra Shelf	45,00 €
Μπάρα Προστασίας / Inox Bumper [m]	42,00 €
Φωτισμός κρεάτων / Meat LED [m]	26,00 €
STOP Ραφιών / Shelves STOP Grid [m]	10,00 €



## SELF SERVICE

Χωρίς Μοτέρ - Στοιχείο κάτω από το θάλαμο



### ΤΕΧΝΙΚΑ ΧΑΡΑΚΤΗΡΙΣΤΙΚΑ

### SPECIFICATIONS

#### Εξαιρετική Προβολή



Μεγάλες γυάλινες επιφάνειες, που βελτιστοποιούν την ορατότητα των ψυγείων, βοηθώντας τους πελάτες σας να βλέπουν το περιεχόμενο του ψυγείου εύκολα.

#### Excellent Visibility

Large glass surfaces, which optimize the visibility of refrigerators, helping your customers see the contents of the refrigerator easily.



#### Φωτισμός

Ενσωματωμένος φωτισμός LED, μειώνοντας την ενεργειακή κατανάλωση μεταξύ 80% και 90% σε σχέση με έναν παραδοσιακό λαμπτήρα.

#### Lighting

LED lighting incorporated, reducing energetic consumption between 80% and 90% respect to a traditional light bulb.



Μοντέλο Model	Ατσάλι Steel	Πάχος Thickness [mm]	Χωρητικότητα Capacity [L] 200÷220	Πόρτες Doors [N°]	Ράφια/Πόρτα Shelves / Door [N°]	Σύστημα Ψύξης Cooling System	Πίνακας Ελέγχου Control Panel	Ισχύς Power [W]	Κλιματική Κατηγ. Climate Category [Cat / °C]	Θερμοκρασία Temperature [°C]	Ψυκτικό Υγρό Refrigerant
SXP-158	Electrostat Painted	50	1.260÷1.350	2	5	Βεβιασμένη Ventilated	EVCO	-	3 / 25°C	0 ÷ 8	R404a
SXP-208	Electrostat Painted	50	1.800÷2.100	3	5	Βεβιασμένη Ventilated	EVCO	-	3 / 25°C	0 ÷ 8	R404a
SXP-258	Electrostat Painted	50	2.160÷2.650	4	5	Βεβιασμένη Ventilated	EVCO	-	3 / 25°C	0 ÷ 8	R404a
SXP-308	Electrostat Painted	50	2.610÷3.100	5	5	Βεβιασμένη Ventilated	EVCO	-	3 / 25°C	0 ÷ 8	R404a
SXP-358	Electrostat Painted	50	3.060÷3.620	6	5	Βεβιασμένη Ventilated	EVCO	-	3 / 25°C	0 ÷ 8	R404a



## MULTILEVEL SELF-SERVICE

### REMOTE Model - Motor & Evaporator below chamber

#### ΣΥΝΤΗΡΗΣΗ

#### REFRIGERATION

##### Λειτουργία

Σύστημα Βεβιασμένης ψύξης.  
Μέγιστη ορατότητα προϊόντος.  
Φωτισμός LED 4000k χρώματος σε κουβούκλιο.  
5 επίπεδα έκθεσης (4 ράφια + πάτος)  
Κάθετη καμπίνα με αρθρωτές πόρτες διπλής υάλωσης  
Άνοιγμα με αυτόματο κλείσιμο 0-80 / 85°.  
Μέγιστο άνοιγμα 93°  
Πέντε [5] ράφια 400 mm  
Ρυθμιζόμενα ράφια με δυνατότητα κλίσης.

##### Operation

Ventilated cooling system.  
Maximum product visibility.  
4000k color LED lighting in a canopy.  
6 exposure levels (4 shelves + bottom)  
Vertical cooling cabin with hinged double glazed doors  
Opening with automatic closing 0-80 / 85°.  
Max. opening 93°  
Five [5] shelves 400 mm.  
Adjustable shelves with tilting possibility

### ΑΝΟΙΓΟΜΕΝΕΣ ΠΟΡΤΕΣ / HINGED DOORS

### ΥΨΟΣ / HEIGHT: 200 cm

SXP-158-00

4.275,00 €

150 x 85 x 200

230V / 50Hz

SXP-208-00

5.883,00 €

200 x 85 x 200

230V / 50Hz

SXP-258-00

6.350,00 €

250 x 85 x 200

230V / 50Hz

SXP-308-00

7.350,00 €

300 x 85 x 200

230V / 50Hz

SXP-358-00

8.200,00 €

350 x 85 x 200

230V / 50Hz

### ΥΨΟΣ / HEIGHT: 220 cm

SXP-158-20

4.675,00 €

150 x 85 x 220

230V / 50Hz

SXP-208-20

6.425,00 €

200 x 85 x 220

230V / 50Hz

SXP-258-20

6.700,00 €

250 x 85 x 220

230V / 50Hz

SXP-308-20

7.875,00 €

300 x 85 x 220

230V / 50Hz

SXP-358-20

8.750,00 €

350 x 85 x 220

230V / 50Hz

#### Προαιρετικά / Optional

Επιπλέον ράφι / Extra Shelf	45,00 €
Μπάρα Προστασίας / Inox Bumper [m]	42,00 €
Φωτισμός κρεάτων / Meat LED [m]	26,00 €
STOP Ραφιών / Shelves STOP Grid [m]	10,00 €

# Τα Έργα μας



## PREMIUM ΚΡΕΑΤΩΝ

Επίπεδα Ανακλινόμενα Κρύσταλλα



## PREMIUM SERVEOVER

Flat Openable Glasses



**DOMINOX**  
*When quality matters !*



ΚΡΕΟΠΩΛΕΙΟ/ΣΟΥΠΕΡΜΑΡΚΕΤ  
**ΟΡΙΖΟΝΤΙΕΣ ΒΙΤΡΙΝΕΣ**

**SERVE-OVER SHOWCASES**  
MEAT/SUPERMARKET





## ΒΙΤΡΙΝΕΣ ΚΡΕΑΤΩΝ/ΓΑΛΑΚΤΟΚΟΜΙΚΩΝ

Δίσκοι 60 x 40



### ΤΕΧΝΙΚΑ ΧΑΡΑΚΤΗΡΙΣΤΙΚΑ

### SPECIFICATIONS

#### Πίνακας Ελέγχου



Μεγαλύτερη ακρίβεια στον έλεγχο θερμοκρασίας με τον νέο ψηφιακό ελεγκτή. Ευκολότερη ρύθμιση του εύρους θερμοκρασίας που θέλουμε να επιτύχουμε.

#### Control Panel

Greater precision in temperature control with the new digital controller. Easier to adjust the temperature range we want to achieve.

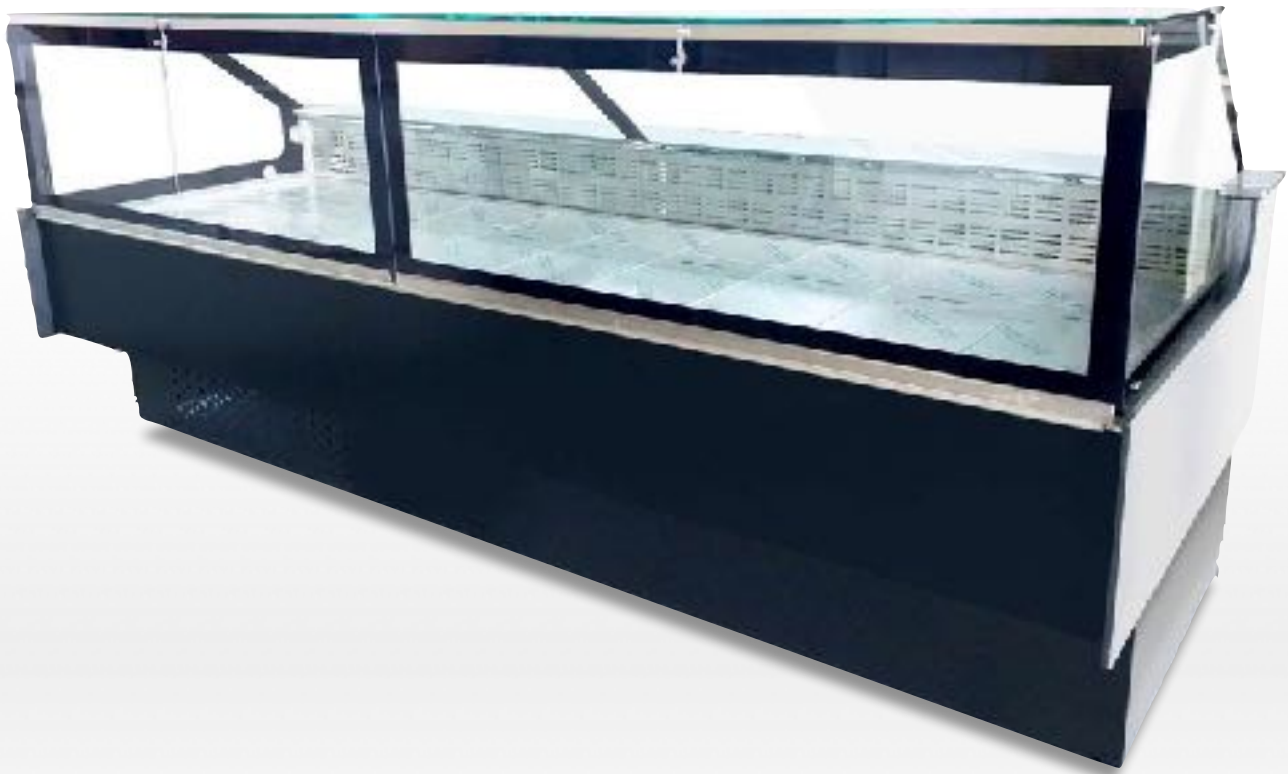
#### Φωτισμός



Ενσωματωμένος φωτισμός LED, μειώνοντας την ενεργειακή κατανάλωση μεταξύ 80% και 90% σε σχέση με έναν παραδοσιακό λαμπτήρα.

#### Lighting

LED lighting incorporated, reducing energetic consumption between 80% and 90% respect to a traditional light bulb.



Μοντέλο Model	Ανοξείδ. Ατσάλι Stainless Steel	Επιφάνεια Προβολής Display surface [m <sup>2</sup> ]	Σύστημα Ψύξης Cooling System [N°]	Πίνακας Ελέγχου Control Panel	Ισχύς Power [hP]	Κλιματική Κατηγ. Climate Category [Cat / °C]	Θερμοκρασία Temperature [°C]	Ψυκτικό Υγρό Refrigerant
VIA-151	AISI 304	1,48	Βεβιασμένη Ventilated	EVCO	1/2	3 / 25°C	0 ÷ 8	R404a
VIA-201	AISI 304	1,98	Βεβιασμένη Ventilated	EVCO	1/2+	3 / 25°C	0 ÷ 8	R404a
VIA-251	AISI 304	2,47	Βεβιασμένη Ventilated	EVCO	3/4+	3 / 25°C	0 ÷ 8	R404a
VIA-301	AISI 304	2,97	Βεβιασμένη Ventilated	EVCO	1.0	3 / 25°C	0 ÷ 8	R404a



## MEAT/DAIRY SERVE-OVERS

Euro Norm 60 x 40

### ΣΥΝΤΗΡΗΣΗ

#### Λειτουργία

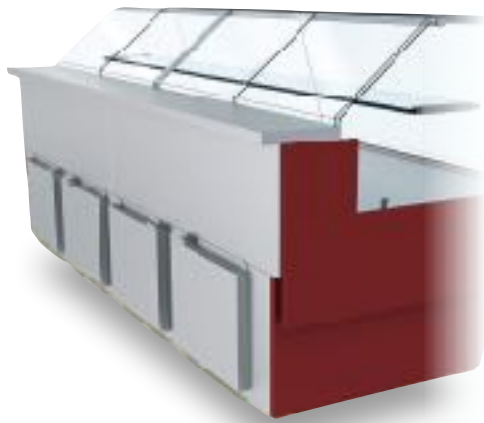
Σύστημα Βεβιασμένης ψύξης.  
Αυτόματη εξάτμιση του νερού απόψυξης.  
Αυτόματη απόψυξη  
Σύστημα εξαερισμού συμπύκνωσης

### REFRIGERATION

#### Operation

Ventilated cooling system.  
Automatic evaporation of defrost water.  
Automatic defrost  
Ventilated condensation system

## ΧΩΡΙΣ ΜΟΤΕΡ / REMOTE



VIA-151-1X

3.100,00 €

150 x 110 x 120

230V / 50Hz

VIA-201-1X

4.050,00 €

200 x 110 x 120

230V / 50Hz

## ΜΕ ΜΟΤΕΡ / PLUGIN



VIA-151-1M

3.375,00 €

150 x 110 x 120

230V / 50Hz

VIA-201-1M

4.300,00 €

200 x 110 x 120

230V / 50Hz

VIA-251-1X

5.000,00 €

250 x 110 x 120

230V / 50Hz

VIA-301-1X

6.000,00 €

300 x 110 x 120

230V / 50Hz

VIA-251-1M

5.250,00 €

250 x 110 x 120

230V / 50Hz

VIA-301-1M

6.250,00 €

300 x 110 x 120

230V / 50Hz



## ΒΙΤΡΙΝΕΣ ΚΡΕΑΤΩΝ/ΓΑΛΑΚΤΟΚΟΜΙΚΩΝ

Δίσκοι 60 x 40



### ΤΕΧΝΙΚΑ ΧΑΡΑΚΤΗΡΙΣΤΙΚΑ

### SPECIFICATIONS

#### Πίνακας Ελέγχου



Μεγαλύτερη ακρίβεια στον έλεγχο θερμοκρασίας με τον νέο ψηφιακό ελεγκτή. Ευκολότερη ρύθμιση του εύρους θερμοκρασίας που θέλουμε να επιτύχουμε.

#### Control Panel

Greater precision in temperature control with the new digital controller. Easier to adjust the temperature range we want to achieve.

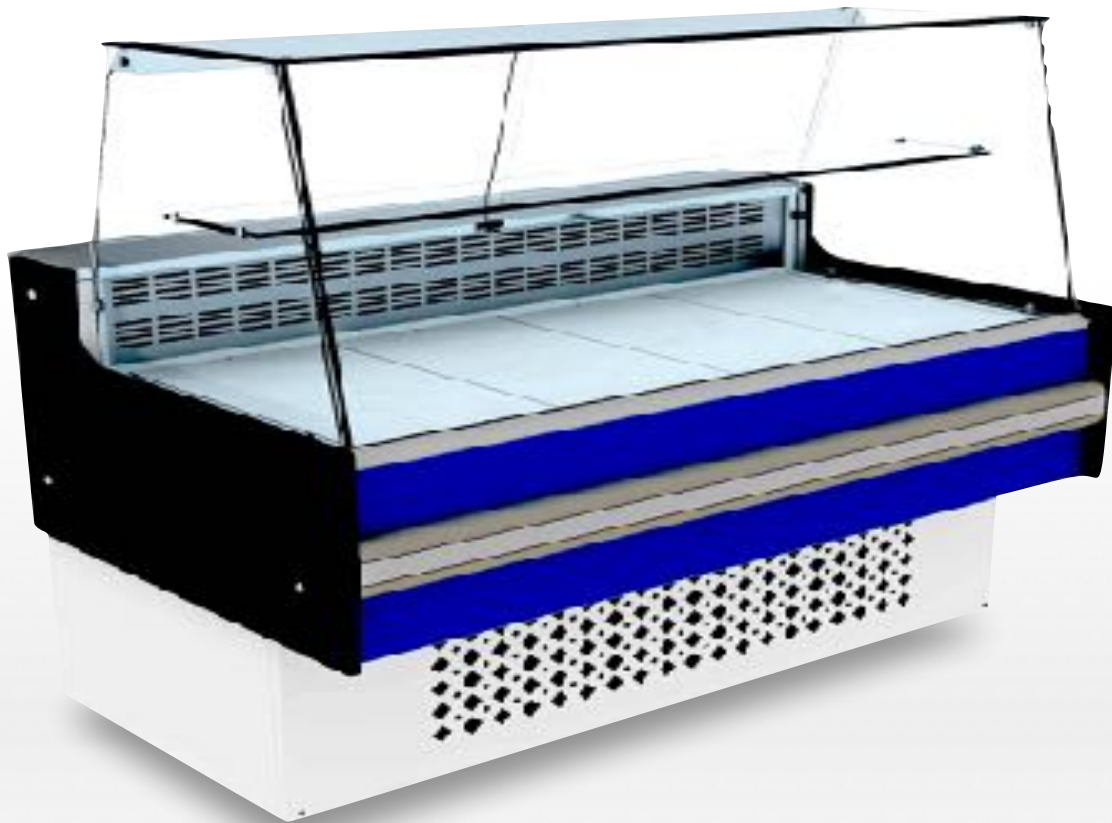
#### Φωτισμός



Ενσωματωμένος φωτισμός LED, μειώνοντας την ενεργειακή κατανάλωση μεταξύ 80% και 90% σε σχέση με έναν παραδοσιακό λαμπτήρα.

#### Lighting

LED lighting incorporated, reducing energetic consumption between 80% and 90% respect to a traditional lighth bulb.



Μοντέλο Model	Ανοξείδ. Ατσάλι Stainless Steel	Επιφάνεια Προβολής Display surface [m <sup>2</sup> ]	Σύστημα Ψύξης Cooling System [N°]	Πίνακας Ελέγχου Control Panel	Ισχύς Power [hP]	Κλιματική Κατηγ. Climate Category [Cat / °C]	Θερμοκρασία Temperature [°C]	Ψυκτικό Υγρό Refrigerant
VIA-109	AISI 304	0,99	Βεβιασμένη Ventilated	EVCO	3/8	3 / 25°C	0 ÷ 8	R404a
VIA-159	AISI 304	1,48	Βεβιασμένη Ventilated	EVCO	1/2	3 / 25°C	0 ÷ 8	R404a
VIA-209	AISI 304	1,98	Βεβιασμένη Ventilated	EVCO	3/4	3 / 25°C	0 ÷ 8	R404a
VIA-259	AISI 304	2,60	Βεβιασμένη Ventilated	EVCO	3/4	3 / 25°C	0 ÷ 8	R404a



**MEAT/DAIRY SERVE-OVERS**

Euro Norm 60 x 40

## ΣΥΝΤΗΡΗΣΗ

## REFRIGERATION

**Λειτουργία**

Σύστημα Βεβιασμένης ψύξης.  
Αυτόματη εξάτμιση του νερού απόψυξης.  
Αυτόματη απόψυξη  
Σύστημα εξαερισμού συμπύκνωσης

**Operation**

Ventilated cooling system.  
Automatic evaporation of defrost water.  
Automatic defrost  
Ventilated condensation system



VIA-109-20

**2.488,00 €**

100 x 90 x 120

Temp. 0 / +8°C

C.Clim 5 / 40°C

230V / 50Hz

VIA-159-20

**2.765,00 €**

150 x 90 x 120

Temp. 0 / +8°C

C.Clim 5 / 40°C

230V / 50Hz

VIA-209-20

**3.518,00 €**

200 x 90 x 120

Temp. 0 / +8°C

C.Clim 5 / 40°C

230V / 50Hz

VIA-259-20

**4.239,00 €**

250 x 90 x 120

Temp. 0 / +8°C

C.Clim 5 / 40°C

230V / 50Hz